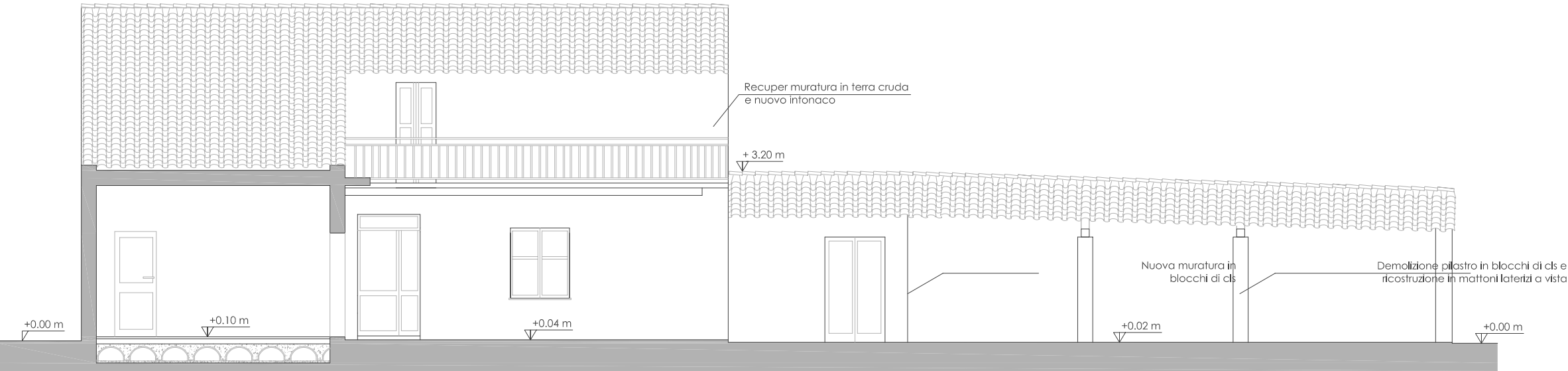
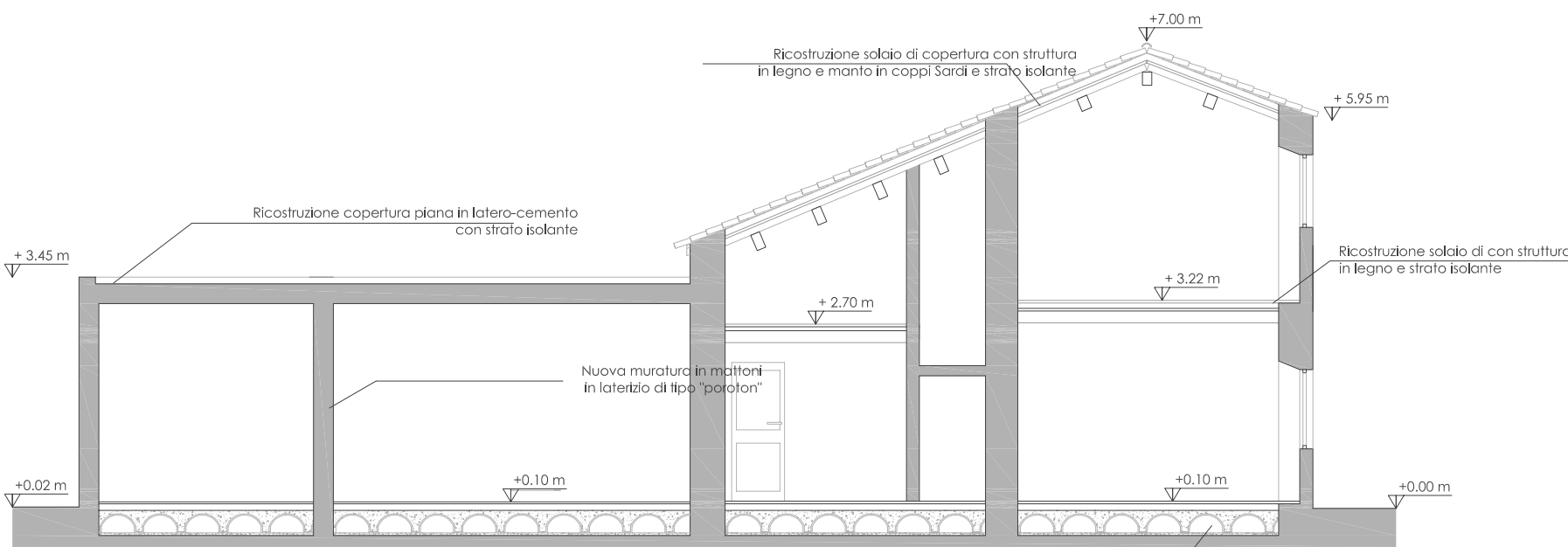


SEZIONE A - A



SEZIONE B - B



SEZIONE D - D



SEZIONE C - C



REGIONE AUTONOMA DELLA SARDEGNA



COMUNE DI PAULI ARBAREI
Provincia del Medio Campidano

ASSESSORATO DEI LAVORI PUBBLICI
PROGRAMMA STRAORDINARIO DI EDILIZIA PER LA
LOCAZIONE A CANONE SOCIALE
DELIBERAZIONE G.R. N. 71/32 DEL 16.12.2008

"Recupero di fabbricati da destinare ad edilizia residenziale
pubblica a canone sociale"



Fase di elaborazione: PROGETTO ESECUTIVO

Elaborato:

Tav: **5.a**
Proposta Progettuale
Prospetti e Sezioni Casa Pietro Urraci

Data Elaborazione: MARZO 2013
Scala: **1:100**

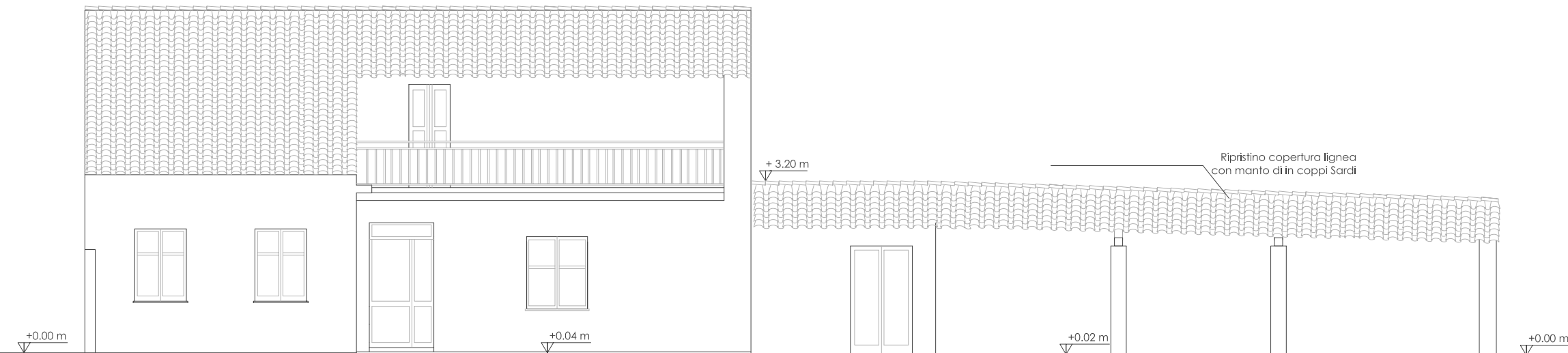
Progettazione: R.T.P. Ing. Daniele Tatti (Capogruppo);
Ing. Narciso Piras; Arch. Gian Pietro Scanu; Ing. Stefano Onnis;
Arch. Daniela A.G. Greco; Geom. Luca Steri

Coordinamento della sicurezza Prog.: Geom. Luca Steri
Coordinamento della sicurezza Es.: Ing. Daniele Tatti

Direzione Lavori: Ing. Narciso Piras

Responsabile del procedimento: Geom. Antonio A. Corona

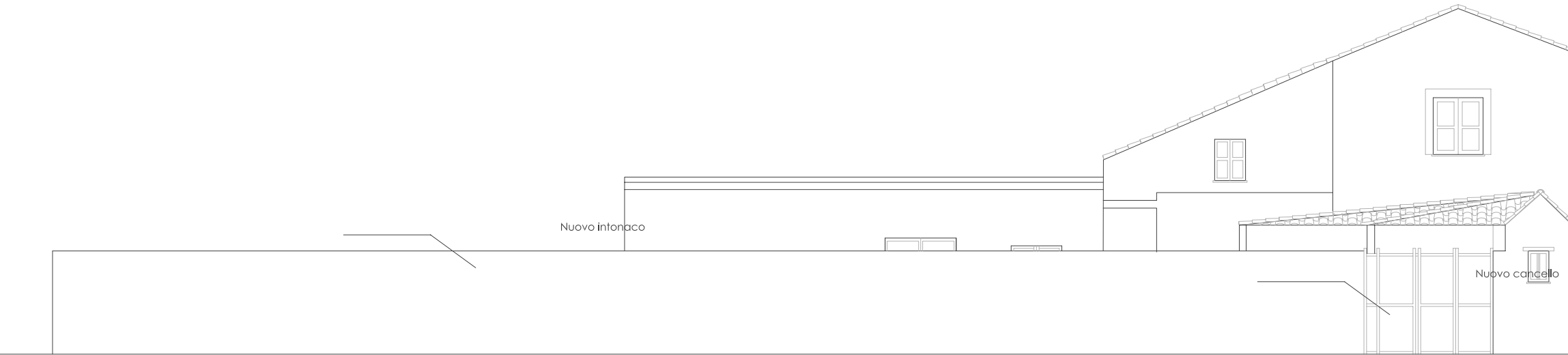
Il sindaco: Sig. Egidio Cadau



PROSPETTO CORTILE INTERNO



PROSPETTO SU VIA REPUBBLICA



PROSPETTO SUL LATO CANALE