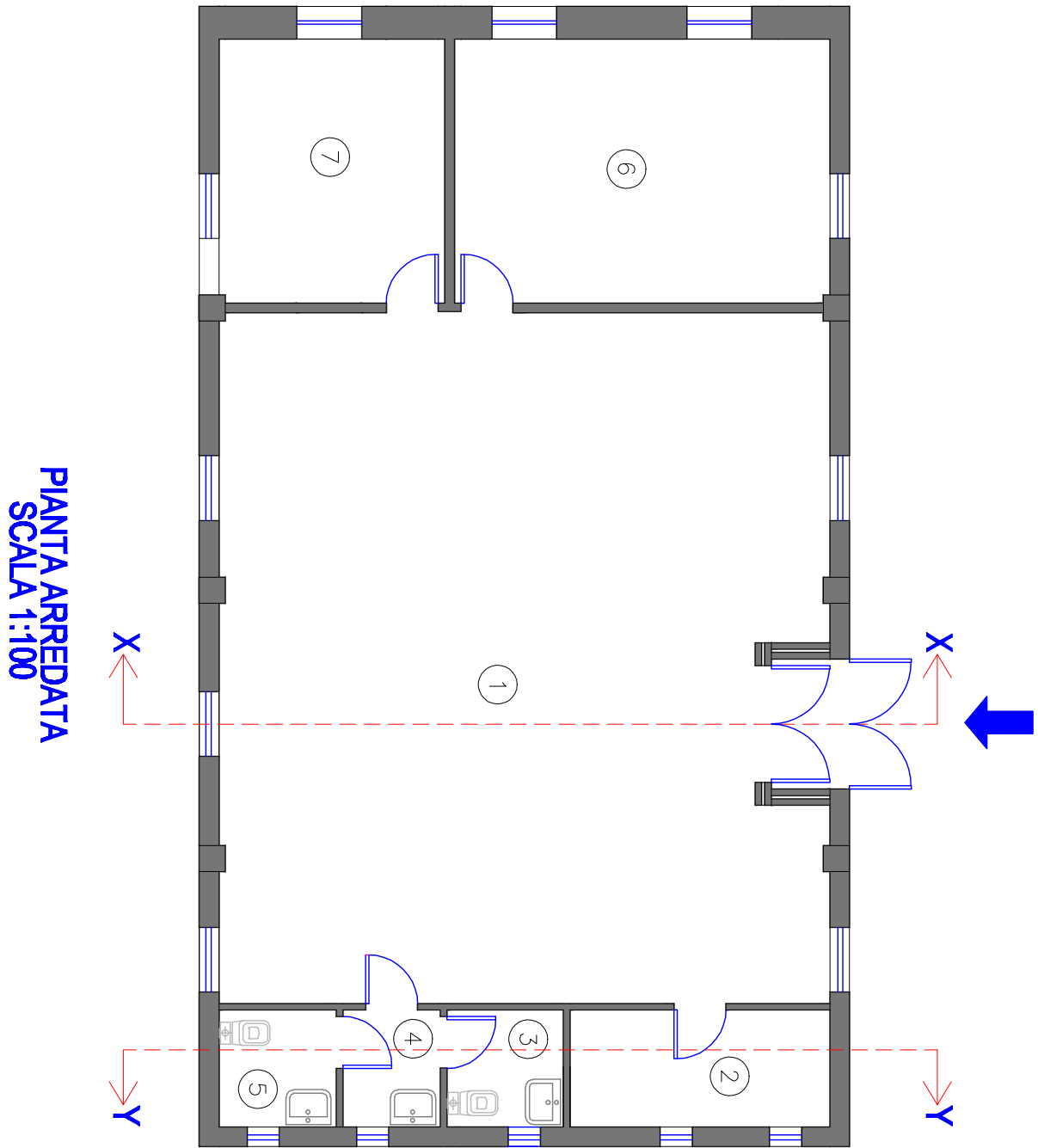
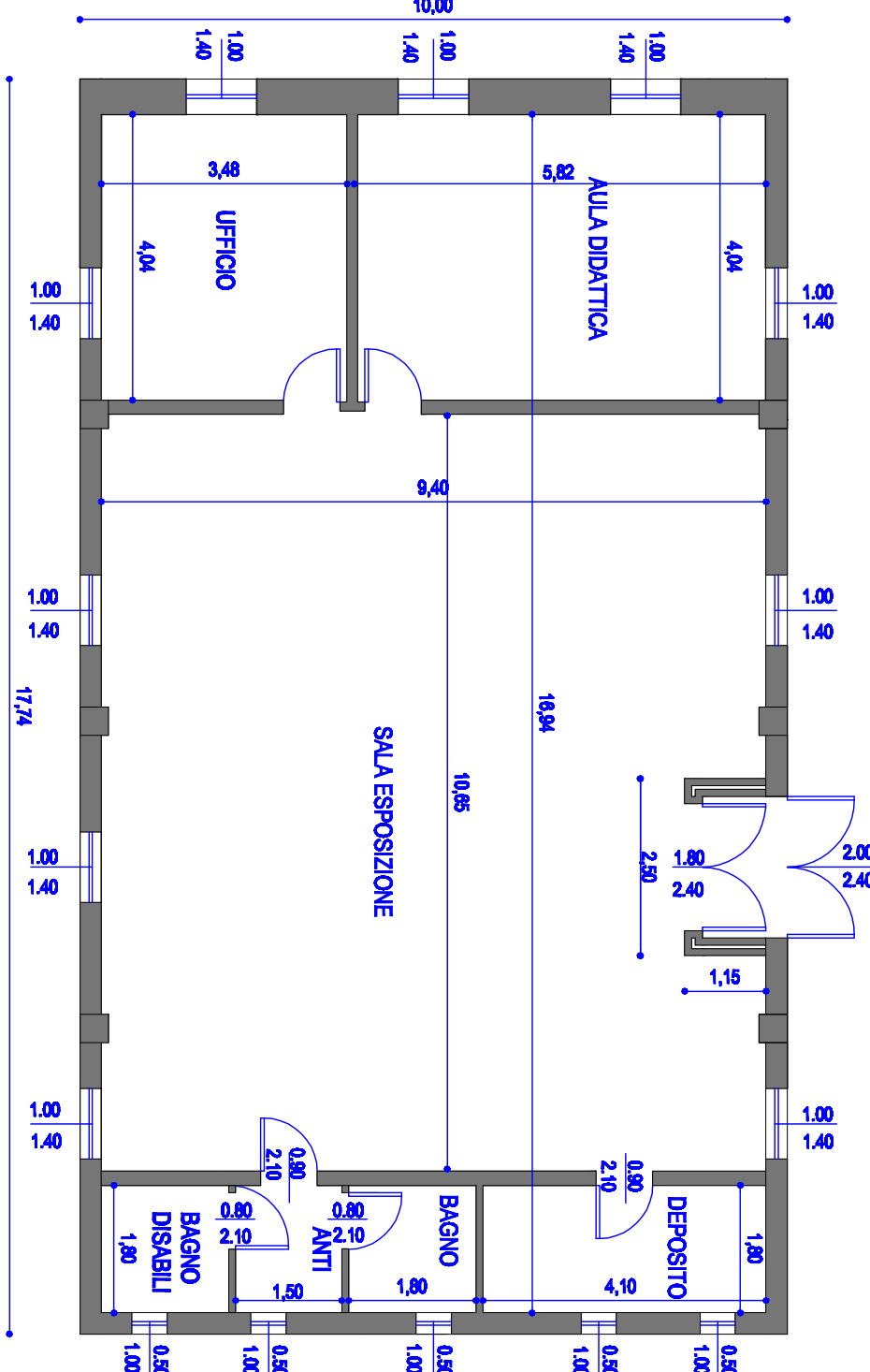
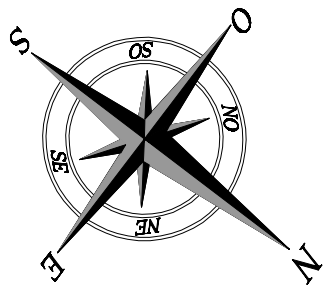


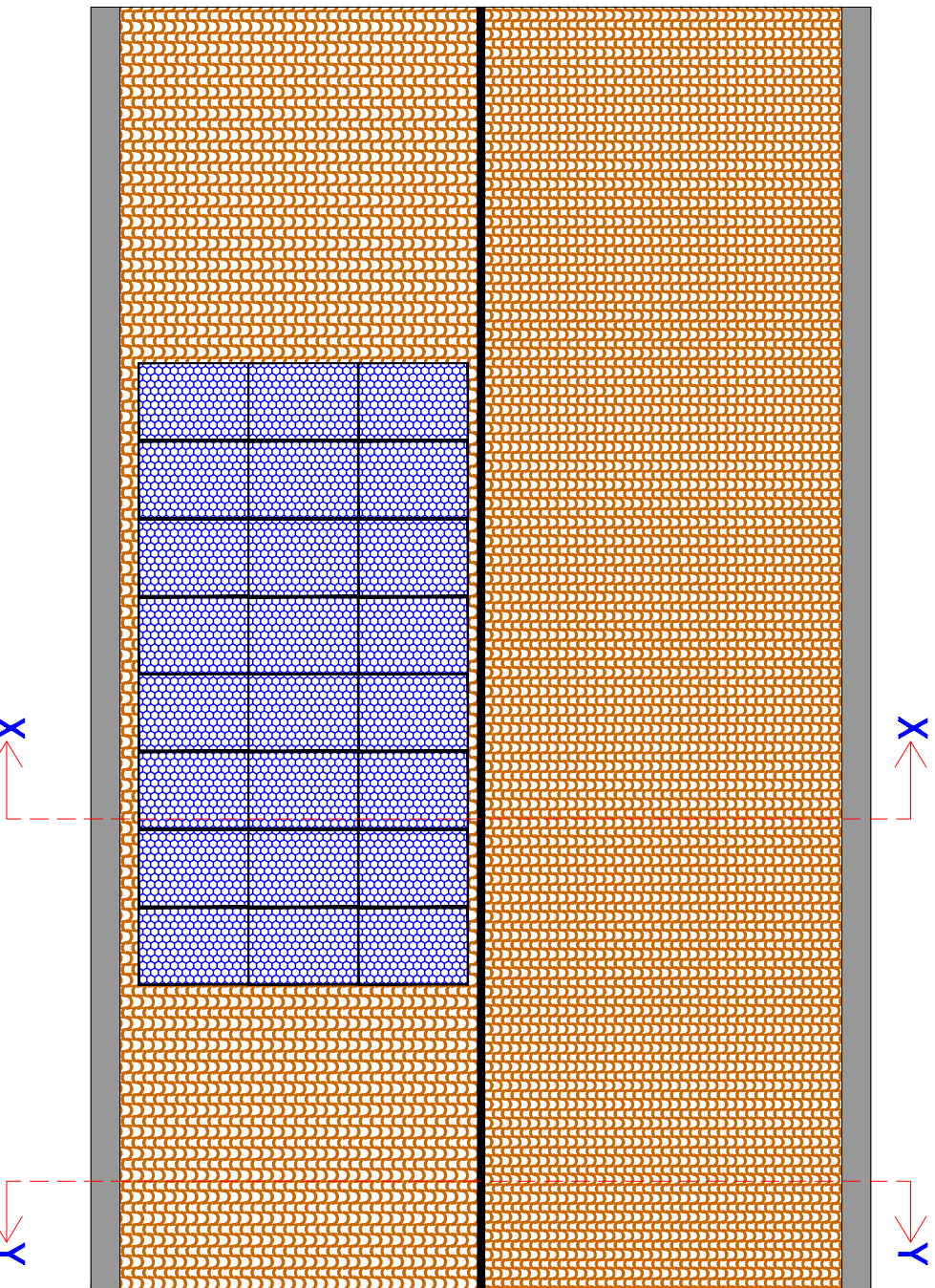
PIANO TERRA	
DESTINAZIONE D'USO	SUPERFICIE UTILE (mq)
1	sala esposizione 96,97
2	locale deposito-ripost. 7,20
3	bagno 3,23
4	anti bagno 2,70
5	bagno disabili 3,25
6	aula didattica 23,48
7	ufficio 14,11
totale	
153,40	



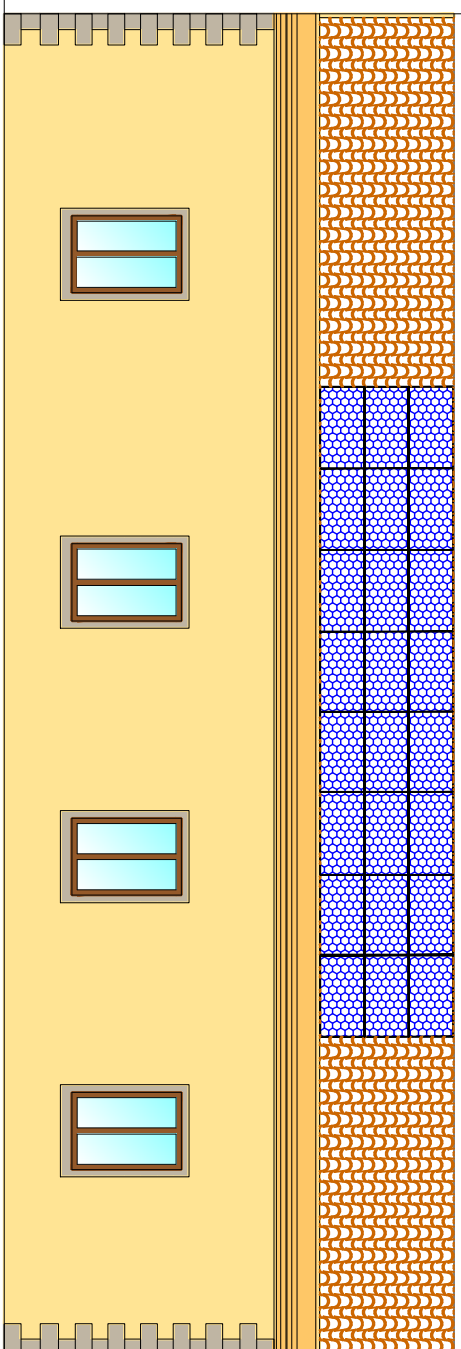
PIANTA ARREDATA
SCALA 1:100



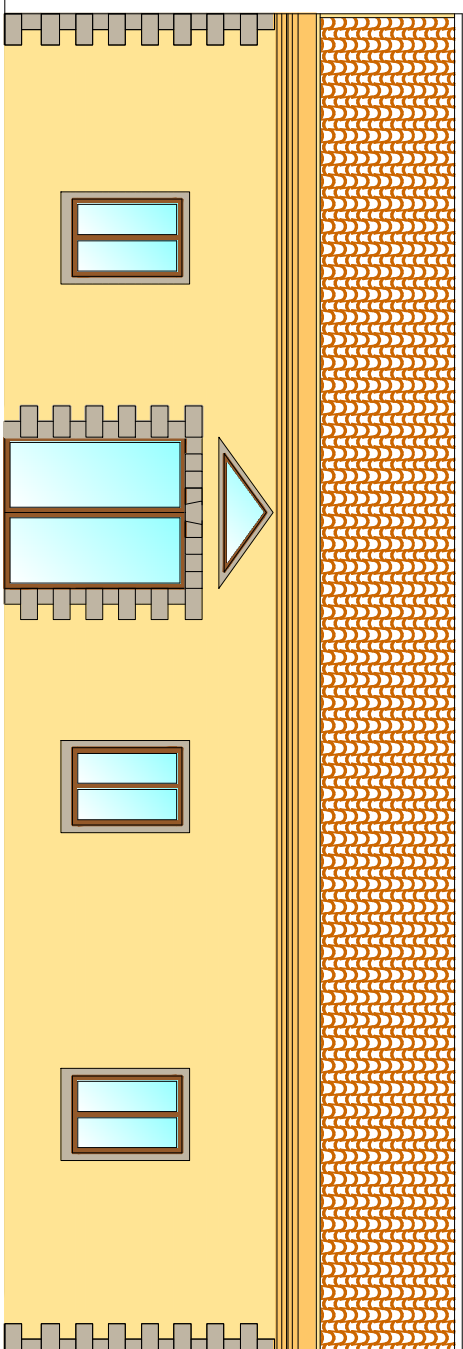
PIANTA QUOTATA
SCALA 1:100



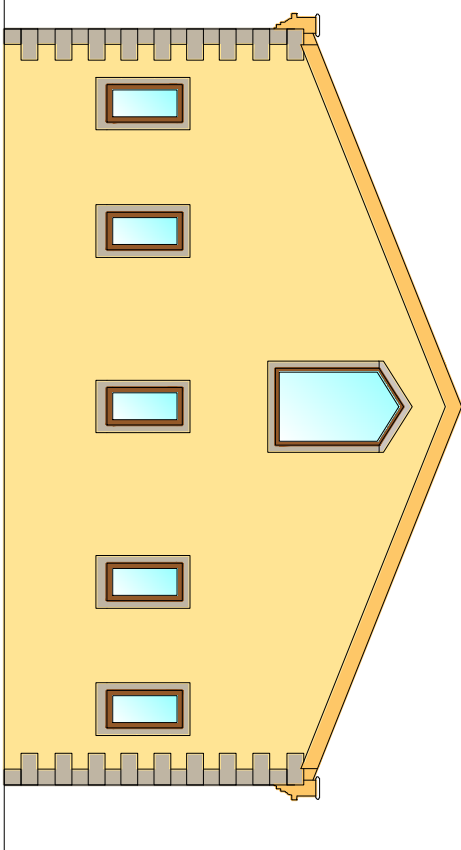
PIANTA COPERTURA
SCALA 1:100



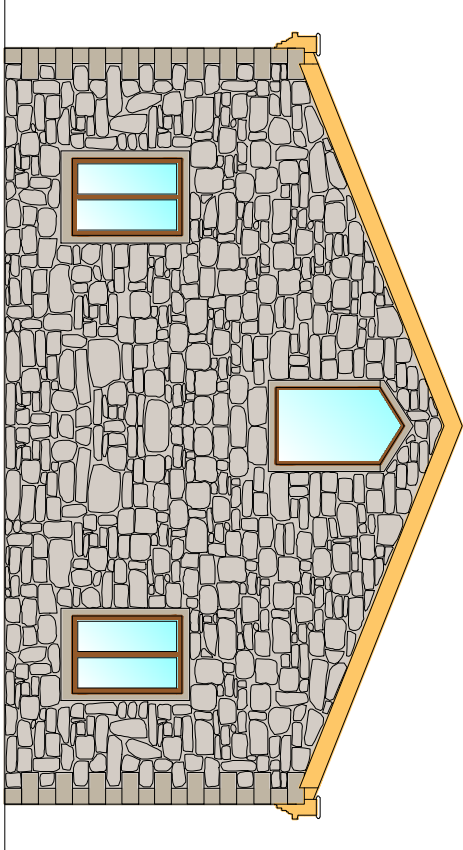
PROSPETTO SUD
SCALA 1:100



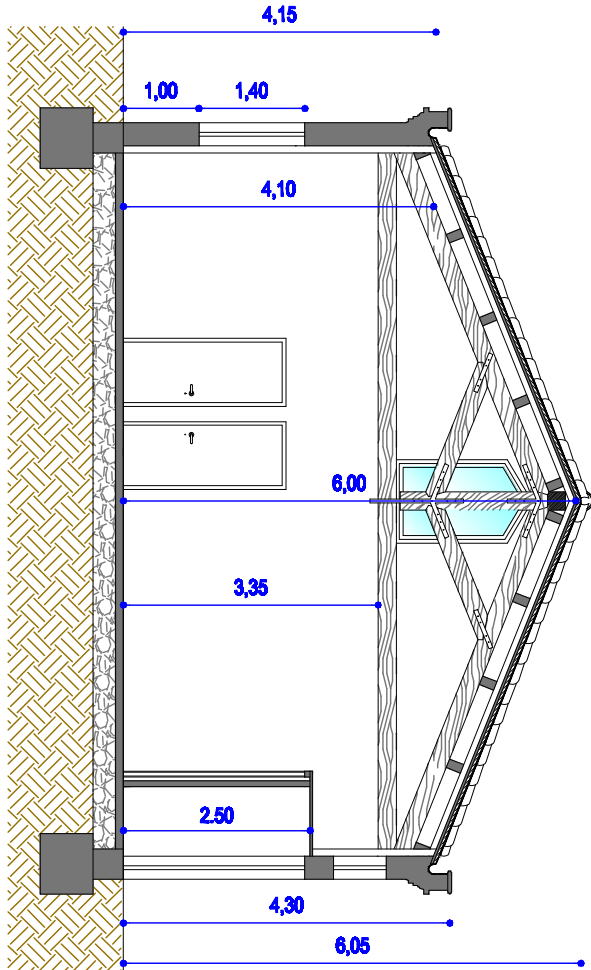
PROSPETTO NORD
SCALA 1:100



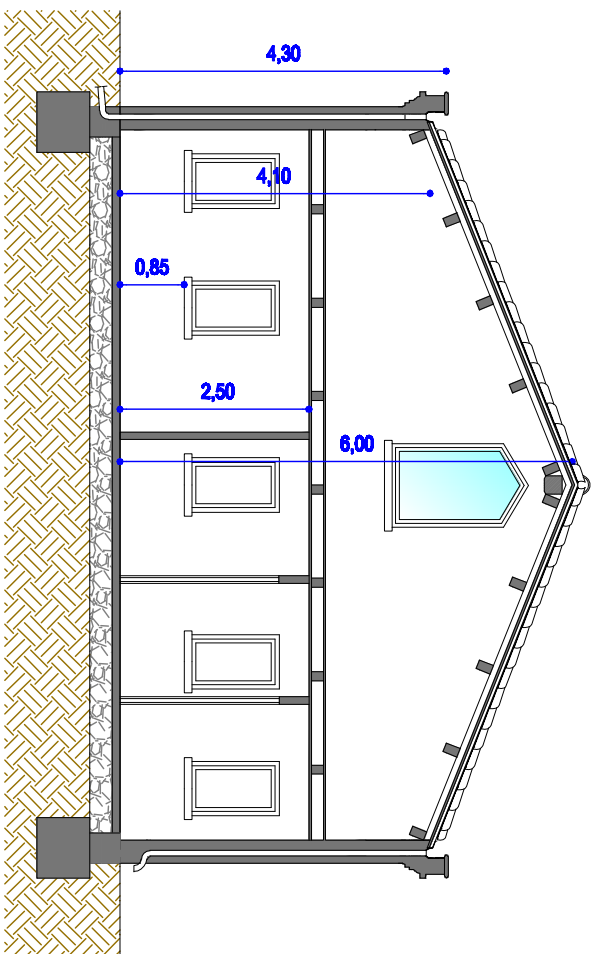
PROSPETTO EST
SCALA 1:100



PROSPETTO OVEST
SCALA 1:100



SEZIONE X - X
SCALA 1:100



SEZIONE Y - Y
SCALA 1:100



COMUNE DI PAULI ARBAREI

Provincia del Medio Campidano



PROGETTO ESECUTIVO:

LAVORI DI COMPLETAMENTO FUNZIONALE
DEL MUSEO DELLA DONNA
- Programma Operativo Regionale -
Competitività regionale e occupazione 1.a Sottogruppo
(F.E.S.R. 2007/2013)
Bando pubblico annualità 2010 - "Sistema Museale"

PIANTE - PROSPETTI - SEZIONI
SCALA 1:100

IL PROGETTISTA:
Dot. Ing. Roberto MURRAY
DIRETTORE TECNICO EUROPROGETT

IL RESPONSABILE DEL PROCEDIMENTO
Geom. Antonio Angelo CORREA

COLLABORATORI:
Dot. Ing. Pier-Luca BUONOMO
Dot. Ing. Federico CONTI
Dot. Ing. Antonino DELL'ORFANO
Dot. Ing. Maurizio ERDI
Geom. Fabrizio FALCHI
Geom. Simone FICEDDU
P. I. Stefano ANTONI

DATA GENNAIO 2012

AGS:

